



# **GOVERNO DO ESTADO DE SÃO PAULO**

**Secretaria de Desenvolvimento Social - SEDS  
Coordenadoria de Políticas sobre Drogas - COED**



# Prevenção ao uso de drogas

Quais são os desafios da prevenção na prática ?



# Como superar os desafios da prevenção na prática?

---



“Toda atividade humana está sujeita ao hábito. Qualquer ação frequentemente repetida torna-se moldada em um padrão”

“A tipificação das formas de ação requer haver nestas um sentido objetivo, que por sua vez exige uma objetivação linguística”.

(Um vocabulário que se refere a estas formas)

In: A Construção Social da Realidade – Uma introdução à sociologia do conhecimento.  
Peter Berger e Thomas Luckmann (1967)



# Ciência da Prevenção: campo de conhecimento

## Práticas de Prevenção ao uso de drogas



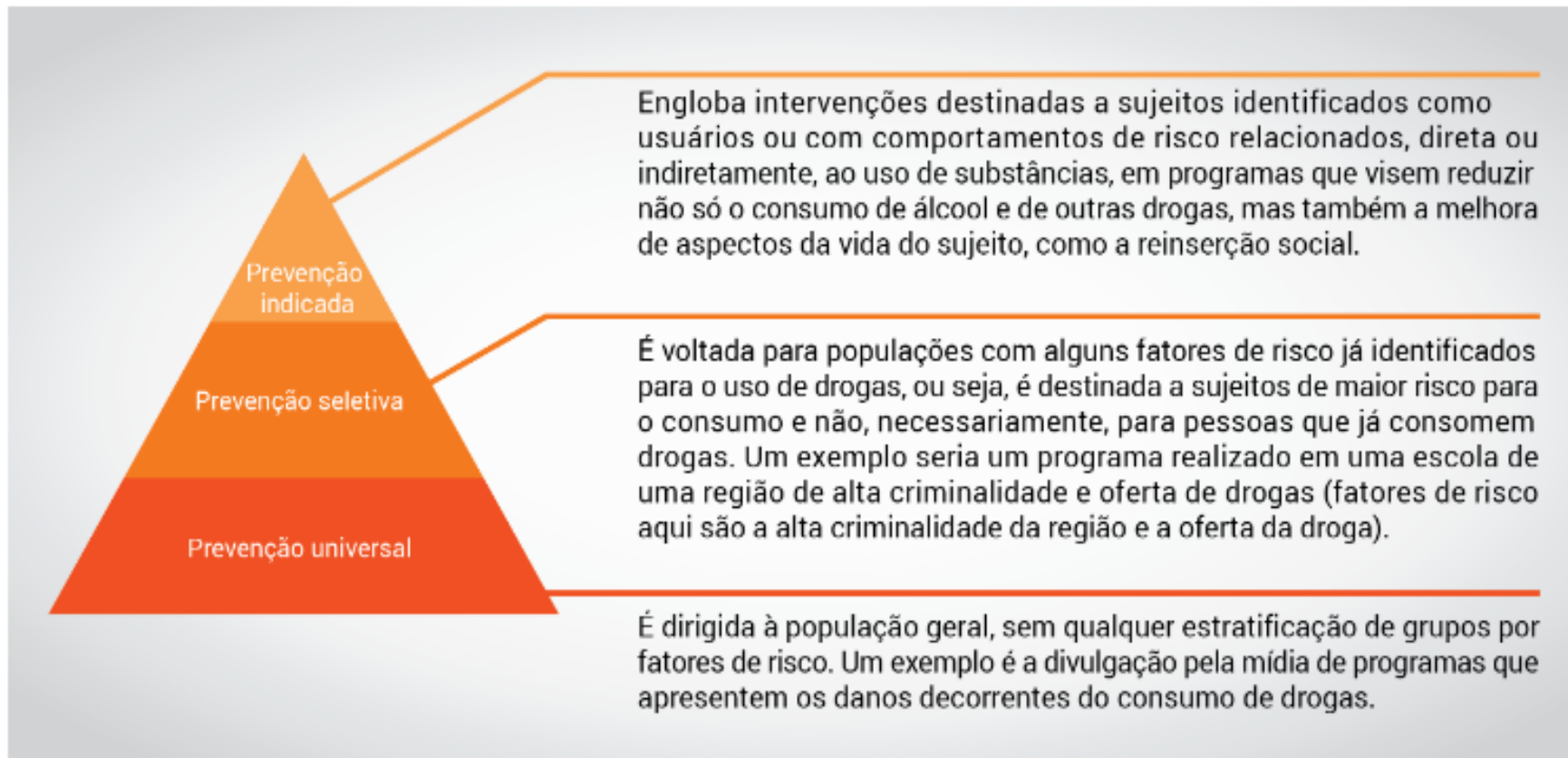


# Práticas de Prevenção ao uso de drogas

## Curso de prevenção dos problemas relacionados ao uso de drogas: capacitação para conselheiros e lideranças. NUTE/UFSC, 2014



### Níveis de prevenção por risco de exposição às drogas



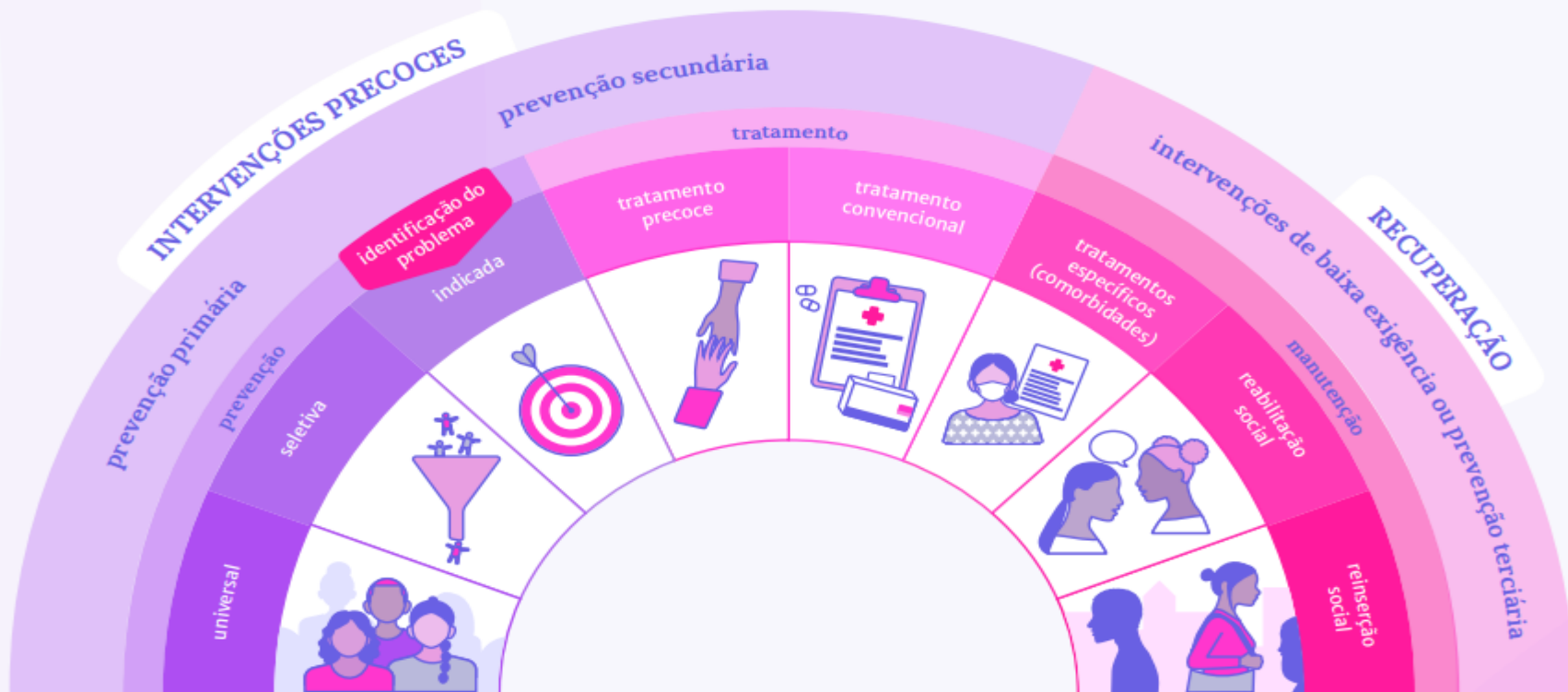
Fonte: <https://sgmd.nute.ufsc.br/content/sgmd-resources-conselheiros/ebook/modulo-2.html>



▶ Por sua vez, a **prevenção terciária** é destinada aos usuários que já apresentam uso problemático e, nesse caso, a intervenção preventiva é o tratamento com profissionais especializados para redução dos danos associados ao abuso da

substância em questão e, eventualmente, a busca da abstinência.

Conheça os tratamentos realizados em cada fase de prevenção:





## A BALANÇA DOS FATORES DE RISCO E PROTEÇÃO: QUAL PRATO PESA MAIS?

### Prato da Proteção:

- Ter pais que se envolvem com a vida do filho;
- Ter sucesso nas atividades escolares;
- Estímulo dos pais para o desenvolvimento de habilidades sociais dos filhos;
- Autocontrole e autoconfiança;
- Companhia de amigos que não usam drogas;
- Vínculo com organização religiosa;
- Adoção de normas convencionais quanto ao uso de drogas.

### Prato do Risco:

- Timidez excessiva;
- Comportamento agressivo frequente;
- Convívio com amigos que fazem uso de drogas;
- Percepção de aprovação ao uso de drogas pela família, escola, amigos e comunidade;
- Falta de envolvimento entre pais e filhos;
- Relacionamento familiar de baixa qualidade;
- Educação negligente;
- Falta de autoridade dos pais;
- Convívio com amigos ou pais que abusam de substâncias;
- Falta de regras claras de conduta;
- Baixo rendimento escolar;
- Violência doméstica;
- Traumas na infância.

Distribuição dos problemas relacionados ao uso de álcool e de outras drogas e a complexidade dos recursos necessários



Fonte: <https://sgmd.nute.ufsc.br/content/sgmd-resources-conselheiros/ebook/modulo-2.html>



# Há problemas relacionados ao uso de drogas ...



## Fiocruz apresenta resultados de pesquisa sobre crack e exclusão social

© 14/10/2016 Equipe Editorial ODS 3: Saúde e Bem-estar 0



FONTE: <https://dssbr.ensp.fiocruz.br/fiocruz-apresenta-resultados-de-pesquisa-sobre-crack-e-exclusao-social/>

# O uso de drogas também pode estar relacionado a determinadas situações de vulnerabilidade social!



MINISTÉRIO DO DESENVOLVIMENTO SOCIAL E COMBATE À FOM  
SECRETARIA NACIONAL DE ASSISTÊNCIA SOCIAL  
DEPARTAMENTO DE PROTEÇÃO SOCIAL BÁSICA

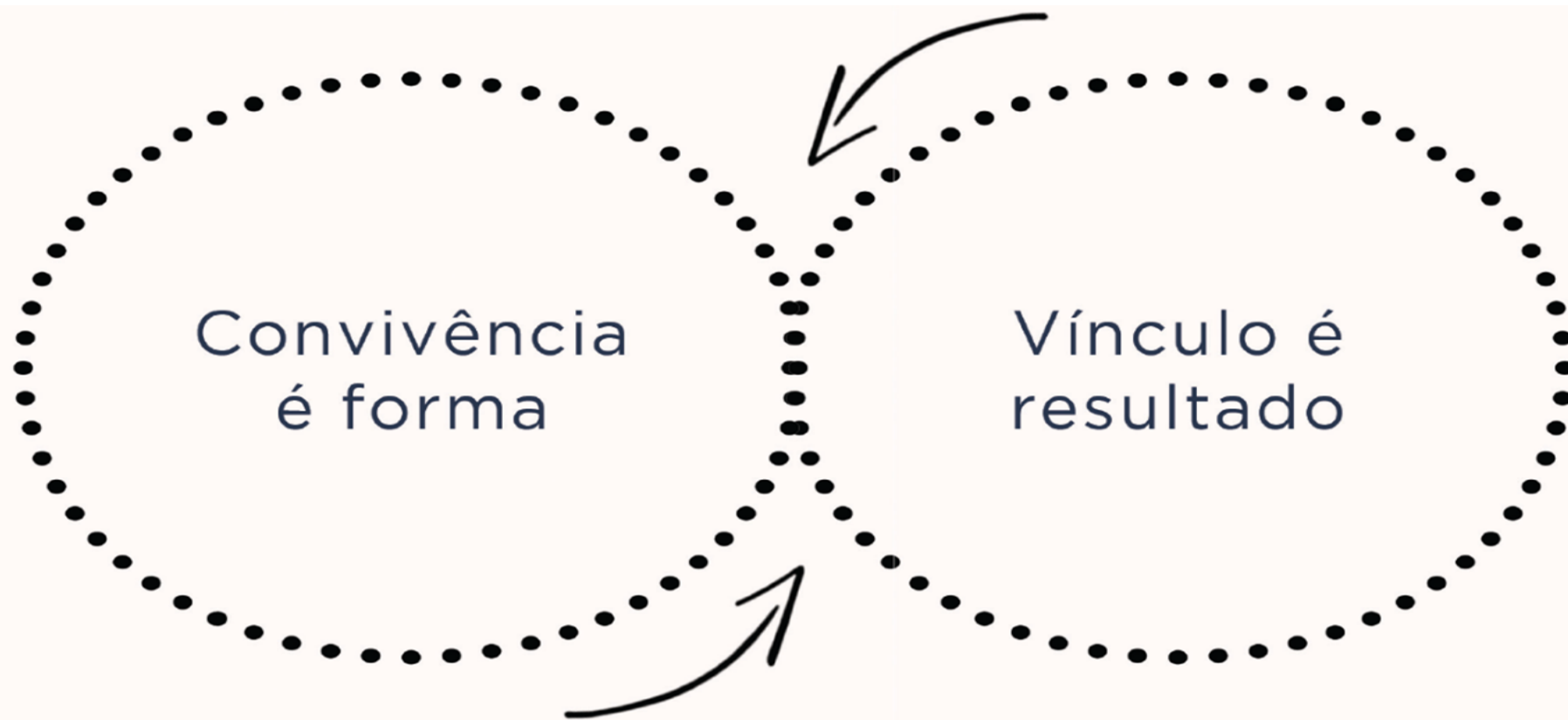
## Concepção de Convivência e Fortalecimento de Vínculos



Quais as formas de convivência estão sendo construídas?  
Quais os tipos de vínculos temos como resultado?



Em relação as ações de prevenção é preciso pensar que há formas de convivência e produção de vínculos positivas e negativas.



FONTE: Concepção de Convivência e Fortalecimento de Vínculos

Secretaria de Desenvolvimento Social - SEDS

# Quais são os desafios das Políticas Públicas?



---

No contexto das políticas públicas sobre drogas, quais seriam as suas principais implicações?

## Qual a relação estabelecida entre as Políticas Transversais e as Políticas Setoriais?

É possível realizar o atendimento integral à população, com problemas relacionados ao uso de drogas, de forma fragmentada?

# Quais políticas públicas poderiam fazer prevenção ao uso de drogas?

---



Assistência Social?

Cultura?

Educação?

Esporte?

Idoso?

Juventude?

Saúde?

Trabalho e Emprego?

(...) ?

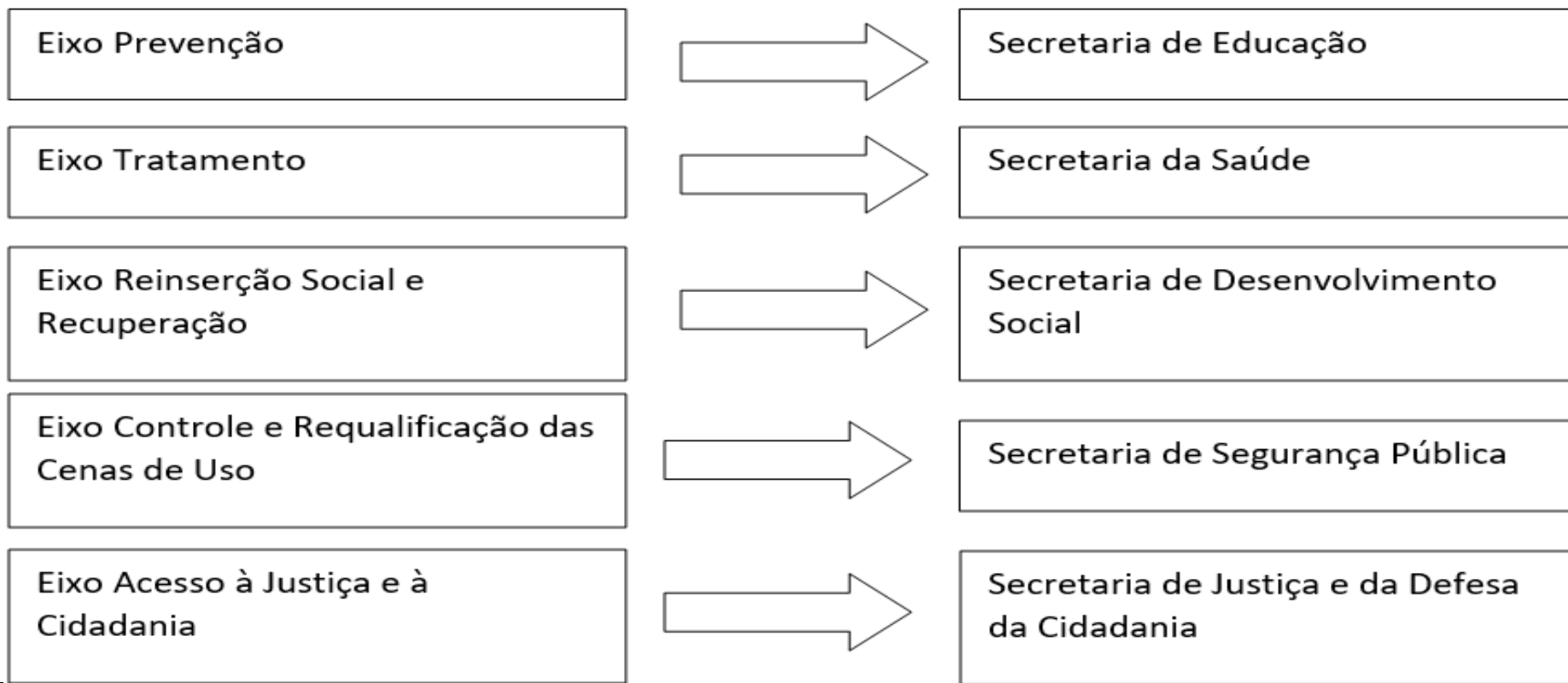
É possível ações preventivas efetivas que ocorrem de forma isolada?

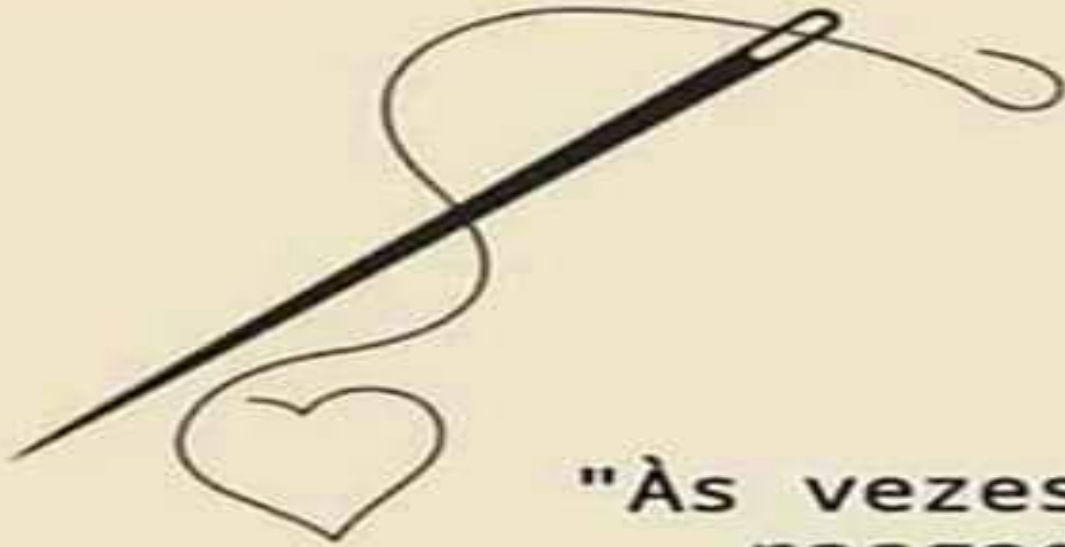


# Programa Começo : uma vida sem drogas



Programa Estadual de Políticas sobre Drogas do Estado de São Paulo. Implantado e implementado por meio da conjugação de ações do poder público e sociedade civil tem por objetivo promover, articular e executar ações intersetoriais nos seguintes eixos:





"Às vezes o coração,  
rasgado pela dor,  
vira retalho.  
Recomenda-se, nestes casos,  
costurá-lo com uma linha  
chamada recomeço.  
É o suficiente."

- Cora Coralina



# GOVERNO DO ESTADO DE SÃO PAULO

Obrigado

Paulo Henrique Bonfim Xavier  
Diretor Técnico III – COED/SEDS  
[pauloxavier@sp.gov.br](mailto:pauloxavier@sp.gov.br)